



# baumgartner<sup>gmbh</sup>

kaminsanierung | kaminbau | ofenstudio | outdoorküchen



# Niro Line

## DW 25/50

## Doppelwandiger Edelstahlkamin

Geeignet für alle Regelfeuerstätten für Öl, Gas und Festbrennstoffe. Zugelassen im Unterdruck bei Abgastemperaturen bis 600° C und im Überdruck mit zusätzlich eingelegter Dichtung bis 200° C.

### Doppelwandiger Edelstahlkamin mit Dämmung

#### Einsatzbereich:

Für alle Regelfeuerstätten für Öl, Gas und Festbrennstoffe wie naturbelassenes Holz, Pellets (FE) und Hackschnitzel

#### Dimensionen:

- DN 80 mm - 350 mm mit 25 mm Dämmung
- DN 200 mm - DN 700 mm mit 50 mm Dämmung

#### Oberflächen :

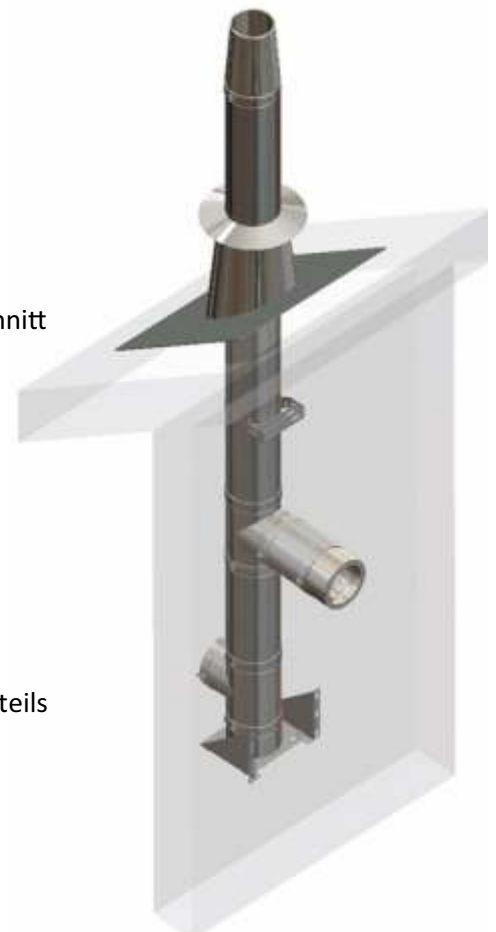
- Hochglanz
- Matt, pulverbeschichtet und Kupfer gegen Mehrpreis lieferbar

#### Max. Abgastemperatur:

- 200° C mit Dichtung aus Silikon
- 600° C ohne Systemdichtung im Unterdruckbetrieb

#### Besonderheiten:

- Einsetzbar an der Fassade und im Gebäudeinneren (wenn kein Brandabschnitt durchdrungen wird)
- Gedeckelte Elemente/Steinwolle ist nicht sichtbar
- Bis DN 350 ist jedes Element regenwasserdicht - dadurch ist ein Abschluss nicht zwingend erforderlich
- Wandabstände von 50 mm bis 800 mm realisierbar
- Freier Dachüberstand ohne Abspannung bis max. 3 m
- Kugelfang mit anliegender Reinigungsöffnung verfügbar für direktes Aufsetzen auf den Ofen
- Klemmbänder des Außenmantels sind im Lieferumfang des jeweiligen Bauteils enthalten
- CE-Zeichen



Die günstige Variante für den Innenraum und die Fassade

## Erstaunlich vielseitig



# NiroLine DW Design

## Doppelwandiger Edelstahlkamin

Der „Designer“ unter den Kaminen, welcher durch zylindrisch eingezogene Steckenden des Außenrohres den Aufbau ohne Klemmbänder ermöglicht. Die dadurch entstehende glatte Rohrsäule sowie die gebürstete Oberfläche machen den DW-Design zum Glanzstück.

### Doppelwandiger Edelstahlkamin mit Dämmung

#### Einsatzbereich:

Alle Regelfeuerstätten für Öl, Gas und Festbrennstoffe wie naturbelassenes Holz, Pellets (FE) und Hackschnitzel

**Dimensionen:** DN 130 mm - DN 300 mm

#### Oberflächen :

- Gebürstet
- Pulverbeschichtet gegen Aufpreis

**Max. Abgastemperatur:** 600° C

#### Verbindungstechnik:

- Stecksystem mit Muffe
- Außen mit eingezogenem Eintauchstück, dadurch glatte Oberfläche

#### Besonderheiten:

- Optisch sehr ansprechende Ausführung, da keine Klemmbänder
- Kondensatbeständig und damit FU (feuchtigkeitsunempfindlich)
- Keine Muffenausbildungen am Außenmantel, dadurch absolut glatte Fläche
- Einsetzbar an der Fassade und im Gebäudeinneren (wenn kein Brandabschnitt durchdrungen wird)
- Wandabstände von 50 mm - 1150 mm realisierbar
- Kugelfang mit anliegender Reinigungsöffnung für direktes Aufsetzen auf den Ofen
- Bei Montage im Wohnraum integrierter Kondensatauffangbehälter in der Rohrsäule möglich
- Kombinierbar mit einwandigen Stocker Verbindungsleitungen wie NiroLine EW 06 und ConnectLine Rauchrohre
- Einfaches Zusammenstecken der Bauteile ohne Klemmbänder
  
- CE-Zeichen

Das Designerstück für den Innenraum und die Fassade

## Erstaunlich elegant



# KeraLine

## DW Modul

## Keramik-Edelstahlkamin

Geeignet für alle Regelfeuerstätten für Öl, Gas und Festbrennstoffe im Unterdruck bei Abgastemperaturen bis 400° C.

### Keramikamin mit Dämmung und Außenrohr aus Edelstahl

#### Einsatzbereich:

Alle Regelfeuerstätten für Öl, Gas und Festbrennstoffe wie naturbelassenes Holz, Pellets (FE) und Hackschnitzel

**Dimensionen:** DN 140 mm - DN 250 mm

#### Oberflächen :

- Edelstahl Hochglanz
- Pulverbeschichtung gegen Aufpreis

**Max. Abgastemperatur:** 400° C

#### Verbindungstechnik:

- Innen: Keramik Muffenrohr verklebt mit Säurekitt
- Außen: Muffensystem mit beiliegenden Klemmbändern fixiert

#### Besonderheiten:

- Nur für die Steigleitung einsetzbar
  - Elegante Edelstahloptik außen und robuste Keramik innen
  - Wandabstände von 50 mm bis 600 mmm realisierbar
  - Einsetzbar an der Fassade und im Gebäudeinneren (wenn kein Brandabschnitt durchdrungen wird)
  - Freier Dachüberstand ohne Abspannung bis 2,5 m mit statischen Klemmbändern
  - Keramisches Innenrohr schon im Bauteil integriert
  - Passende Übergänge auf ConnectLine und andere Ofenrohre verfügbar
  - Keine Korrosionsgefahr
  - Kondensatbeständig und damit FU (feuchtigkeitsunempfindlich)
  - Rußbeständig (nach einem Rußbrand nur mehr eingeschränkt feuchtigkeitsunempfindlich)
  - Klemmbänder sind im Lieferumfang des jeweiligen Bauteils enthalten
- CE-Zeichen



**Korrosionsbeständig dank keramischer Innenrohre**

## Erstaunlich unverwüstlich



# PolyLine

## Outdoor PP

### Kunststoff-Edelstahlkamin

Geeignet für Öl und Gas im Unter- und Überdruck bei Abgastemperaturen bis 120° C sowie den raumluftabhängigen und -unabhängigen Betrieb.

#### Kunststoff-Edelstahlkamin konzentrisch

##### Einsatzbereich:

- Öl und Gas im kondensierenden Unter- und Überdruckbetrieb
- Für raumluftabhängigen und -unabhängigen Betrieb, speziell an der Außenwand

**Dimensionen:** DN 80/125 + DN 100/150

##### Oberflächen :

- Edelstahl Hochglanz
- Keine Sonderoberflächen lieferbar

**Max. Abgastemperatur:** 120° C

##### Verbindungstechnik:

Steckverbindung:

- Innenrohr PP mit muffenseitiger Systemdichtung in einer ausgeformten Kastensicke
- Außenmantel mit eingezogenem Eintauchstück, glatt ohne Muffe und ohne Klemmband

##### Besonderheiten:

- Optisch sehr ansprechende Edelstahloptik, außen ohne Klemmbänder oder Muffen
- Sehr einfach steckbares und leicht kürzbares Abgassystem für die Außenwandmontage
- Modular aufgebaut mit bereits abgelängtem und vormontiertem Innenrohr
- Regenwasserdichter Außenmantel
- Die Revisionsdeckel sind dem jeweiligen Bauteil angepasst
- EPDM Dichtungen mit langen und stabilen Mehrfachdichtlippen in den Bauteilen
- Bei sehr feuchten Erdkellern oder aus optischen Gründen auch im Haus zu empfehlen
- CE-Zeichen



Der Brennwertkamin in seiner schönsten Form

## Erstaunlich innovativ



# KombiLine

## Leichtbauschacht

## Schachtlösung in Leichtbauweise

Der leichte, selbsttragende Kamin- und Installationsschacht mit variablem Innenleben aus Kunststoff, Edelstahl oder Keramik

### Schachtlösung in Leichtbauweise

#### Einsatzbereich:

- Leichtbauschachtlösung für den Neubau in F90/L90 bzw. F30/L30 Ausführung
- Universell einsetzbar für die Befüllung mit Stocker PolyLine, NiroLine und KeraLine Abgasrohren und damit eine optimale Lösung für jeden Brennstoff
- Auch als brandbeständiger Installations- und Lüftungsschacht geeignet

**Wandstärke:** 40 mm bzw. 25 mm

#### Dämmung:

30 mm Dämmung - direkt am Inneren des F90/L90-Schachts anliegend, um Kältebrücken zu vermeiden - gegen Aufpreis lieferbar

#### Außendurchmesser:

F30/L30: Innen 150 x 100 mm, Außen 200 x 150 mm

F90/L90 einzügig: Innen von 120 x 120 bis 340 x 340 mm  
Außen von 200 x 200 bis 420 x 420 mm

F90/L90 doppelzügig: Innen von 200 x 200/200 x 140 bis 270 x 270/270 x 240 mm  
Außen von 280 x 460 bis 350 x 630 mm

#### Besonderheiten:

- Vorgefertigte, vormontierte Schachtelemente in abgestuften Längen zum Verkleben
- Innenliegender Schachtverbinder als zusätzliche Stabilisierung zum Aushärten des Klebers
- Sehr leichte Bauweise, dadurch statischer Vorteil bei Dachbodenausbau und Aufstockungen
- Verzüge durch vorgefertigte Umlenkelemente möglich
- Werksverputztes Kopfelement verfügbar
- Elemente mit abschraubarer Frontplatte zur leichteren Installation verfügbar
- Blower-Door-Test dicht
- Andichten an die Gebäudehülle mittels Dichtecken
- Auch ohne Innenrohr unverspachtelt F90/L90 bzw. F30/L30 beständig
- Im Außenbereich ist ein Verputzen oder eine Verkleidung erforderlich

**Maximale Abgastemperatur:** 400° C

**Genial einfach zu verbauen**

## Erstaunlich leicht



# KombiLine

## DWD-Schott

**Decken-, Wand-, Dachdurchführung**  
Geprüfte Durchführung für Abgasleitungen und Rauchrohre von Heizungsanlagen mit Festbrennstoffen und Decken, Wände und Dächern aus brennbaren Baustoffen

### Decken-, Wand-, Dachdurchführung

#### Einsatzbereich:

Durchführung für Abgasleitungen und Rauchrohre von Heizungsanlagen mit festen Brennstoffen durch Decken, Wände und Dächern aus brennbaren Baustoffen

#### Außendurchmesser:

430 x 430 mm für DN 80 - DN 150

480 x 480 mm für DN 160 - DN 200

530 x 530 mm für DN 225 - DN 250

750 x 750 mm für DN 300 - DN 350

#### Dämmung:

Keine zusätzliche Dämmung erforderlich

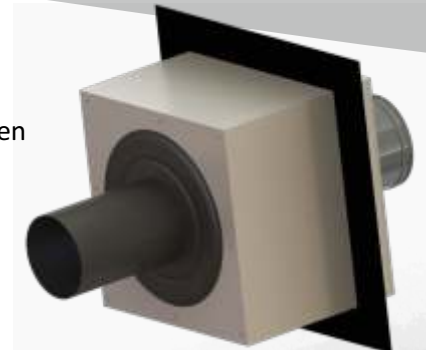
#### Besonderheiten:

- Dachdurchführung durch brennbare Bauteile für drehbare Öfen oder zum direkten Aufsetzen
- Geeignet für das doppelwandige Edelstahlkaminsystem NiroLine DW25 mit ein- oder doppelwandiger Anbindung an den Ofen
- Auch für den nachträglichen Einbau auf der Baustelle geeignet
- Mit jedem Kaminsystem bestückbar (Edelstahl EW und DW, Edelstahl mit Keramikinnenrohr und Ofenrohre)
- Geeignet für Passiv- und Niedrigenergiehäuser mit Abdichtung zur Dampfsperre (Blower-Door-Test-fähig)
- Abdichtung zum Unterdach (wasserführende Ebene) möglich
- Kompakte Fertiglösung, zugelassen für Abgastemperatur bis 400°C
- Individuelle Wandstärken und Dachneigungen realisierbar
- Länge vor Ort anpassbar
- Lochausschnitt (außer bei Schrägschnitten) vor Ort anpassbar
- Einfache und sichere Verbindung mit dem Baukörper durch stabile Außenhülle
- Industriell gefertigt mit garantiert gleich bleibender Brandschutzqualität

**Maximale Abgastemperatur:** 400° C

**Präzise eingepasst**

**Erstaunlich kompakt**



# KombiLine

## F90 Mantelstein

## Schachtlösung mit Mantelsteinen

Geeignet für den Neubau in Kombination mit einwandigen Kaminsystemen.

### Schachtlösung aus Leichtbeton

#### Einsatzbereich:

- Leichtbetonformstein für den Neubau (F90 = Feuerwiderstandsdauer 90 min.)
- Universell einsetzbar für die Befüllung mit Stocker PolyLine, NiroLine und KeraLine Abgasrohren und damit eine optimale Lösung für jeden Brennstoff
- Auch als F90 Installationsschacht geeignet

**Wandstärke:** 50 mm

#### Dämmung:

- Standardmäßig nicht erforderlich, kann aber am Innenrohr - je nach Einsatzgebiet - angebracht werden
- Kann bauseits mit nicht brennbarer Dämmung (Steinwolle) verkleidet werden

#### Besonderheiten:

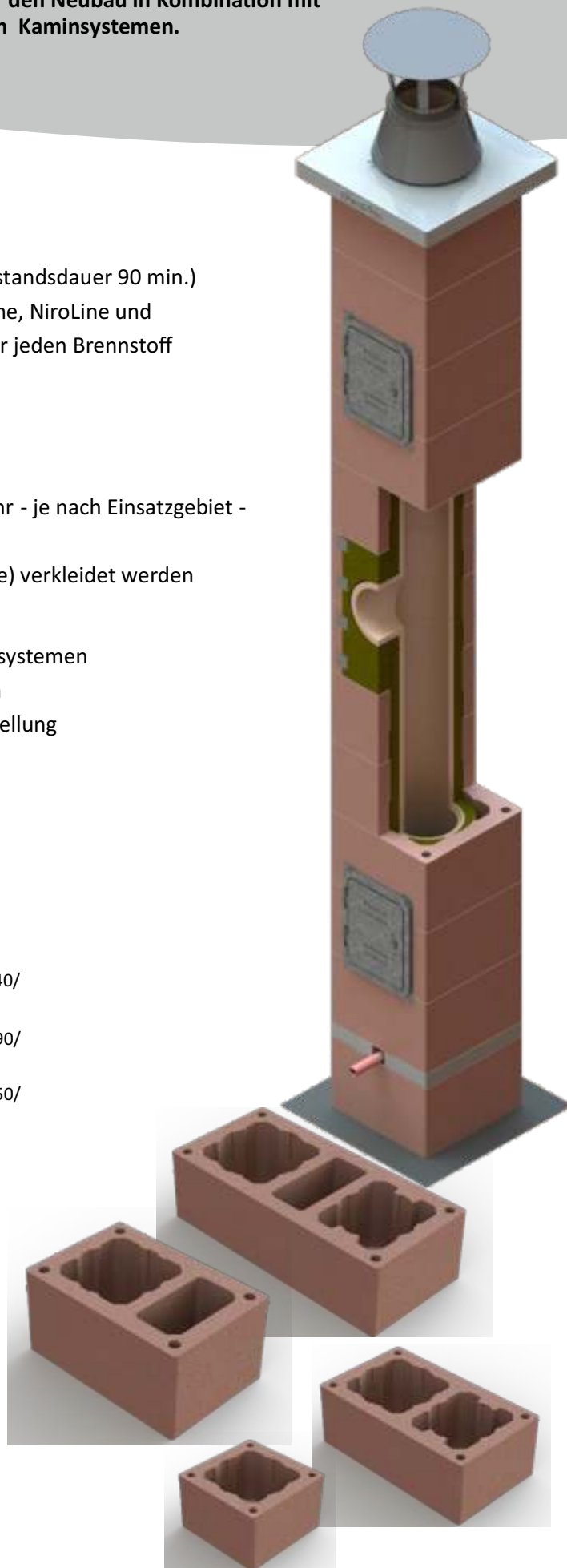
- Geeignet für den Einbau von einwandigen Stocker Kaminsystemen
- Mit allen Stocker-Line Innenrohren als System zugelassen
- Grundpakete erleichtern die Zusammenstellung und Bestellung

#### Außendurchmesser:

- F90 einzügig: Innen: 240 x 240 mm  
Außen: 340 x 340 mm  
Innen 290 x 290 mm  
Außen: 390 x 350 mm  
Innen: 350 x 350 mm  
Außen: 450 x 450 mm
- F90 einzügig mit Luftschacht: Innen 240 x 240 mm /LS 130 x 240/  
Außen: 510 x 340 mm  
Innen: 290 x 290 mm/LS 130 x 290/  
Außen: 560 x 390 mm  
Innen: 350 x 350 mm/LS 120 x 350/  
Außen: 610 x 450 mm
- F90 doppelzügig: Innen: 40 x 290 mm/290 x 290 mm/  
Außen: 670 x 390 mm  
Innen: 290 x 290 mm/290 x 290 mm/  
Außen: 720 x 390 mm
- F90 doppelzügig mit Luftschacht:  
Innen: 240 x 290/290 x 290/LS 130 x 240 mm  
Außen: 840 x 390 mm  
Innen: 290 x 290/290 x 290/ LS 130 x 290 mm  
Außen 890 x 390 mm
- CE-Zeichen

### Die massive Baulösung

## Erstaunlich stabil







Seit dem Jahr 1989 beschäftigen wir uns mit dem Kaminbau und mit Kaminsanierungen. Ein Fachbereich, der sehr viel know-how abverlangt und für absolute Sicherheit sorgen muss.

Durch Krisenzeiten und auch dem Bewusstsein, dass bei einem plötzlichen „Blackout“ ohne Strom sehr vieles im Haushalt nicht funktioniert, ist ein sehr starker Trend zum Holzofen zu verzeichnen. Traditionelle Tischherdhersteller aber auch junge Unternehmen haben dies zum Anlass genommen und eine Reihe funktioneller und formschöner Öfen gebaut.

Wir haben in unserem Ofenstudio in Gnas nahezu 100 Tischherde, Kaminöfen, Holzbacköfen und Griller für Sie ausgestellt.

Besuchen Sie uns im Ofenstudio und informieren Sie sich über die neuesten Trends.

## Kontakt:

Ihr Karl Baumgartner

### Kaminsanierung Kaminbau

Paldau 117  
8341 Paldau  
Tel. 03150 / 21 88

### Ofenstudio Outdoorküchen

Burgfried 127  
8342 Gnas  
Tel. 03151 / 30 162

### Öffnungszeiten:

**Dienstag bis Freitag:**  
8 Uhr bis 12 Uhr &  
13 Uhr bis 17 Uhr

**Samstag:**  
8:30 Uhr bis 12 Uhr



**NEU: Ofen- & Kaminstudio  
in**

### KÖFLACH

Hauptplatz 6  
8580 Köflach

### Öffnungszeiten:

Mittwoch & Freitag:  
9 Uhr bis 17 Uhr



**baumgartner**  
gmbh

kaminsanierung | kaminbau | ofenstudio | outdoorküchen

office@baumgartner-kamin.at  
www.baumgartner-kamin.at